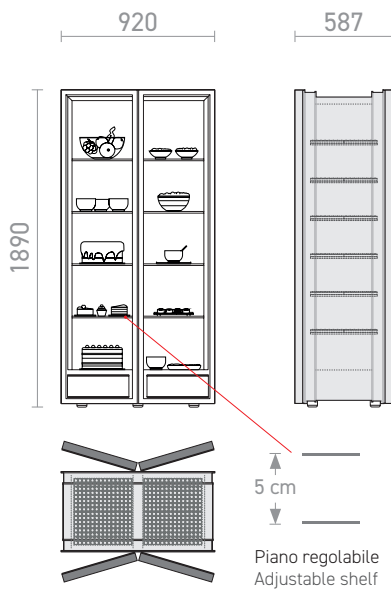




# NVP-C18

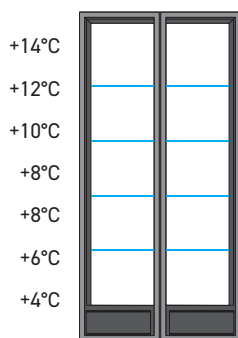
SCHEDA TECNICA • TECHNICAL SHEET



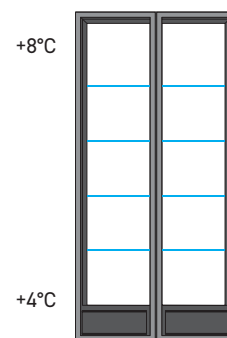
Gatonomia / Delicatessen

CODE	 mm									USE
NVP-C18	920 x 587 x 1890	115	607	6	47	230 / 50Hz	320	1,95	R 290	Professional

## SETTING



SET 4 °C



SET 4 °C





## TECHNISCHE EIGENSCHAFTEN

		HAUSHALT	GEWERBLICH
Temperaturregler	Digital	•	•
	Digital mit Fernsteuerung und App	OPT	OPT
	Touch mit Fernsteuerung und App	OPT	OPT
Sollwert-Temperatur	Bereich von +4°C bis +18°C (benutzerdefiniert)	•	•
Kühlsystem	Statisch oder Belüftet (benutzerdefiniert)	•	•
Kondensationssystem	Umluft	•	•
Kälteanlage	Integrierter Kompressor	•	•
	Zentralgekühlt und Außeneinheit	OPT	OPT
Kompressor Typ	Fixe Drehzahl	-	•
	Inverter	•	OPT
Verdampfer Typ	Zentrales Kühlsystem mit Kupferrohrspule	•	•
Verdampfer-schutz	Kataphorese-Lackierung	•	•
Abtauung	Automatisch	•	•
Aktive Systeme	Automatische Tauwasserverdunstung	•	•
	Anti-Vibrations-System	•	•
LED-Beleuchtung	Warmweiß (3000 K - COB durchgehendes Band - 1.2 W / mt - 160 lumen / mt - 24V)	•	-
	Neutralweiß (4000 K - COB durchgehendes Band - 4.8 W / mt - 336 lumen / mt - 24V)	-	•
	Dynamisch Weiß (3000 K - 6000K - COB durchgehendes Band - 14,0 W / mt - 1120 lumen / mt - 24V) Fernbedienung inbegriffen	OPT	OPT
	RGB (COB durchgehendes Band - 14,0 W / mt - 840 lumen / mt - 24V) Fernbedienung inbegriffen	OPT	OPT
Struktur	Aluminium und Polyurethanschaumplatten	•	•
Öffnung	Doppelflügeltüren	•	•
Verglasung	Low-E Isolierglas - UV-Schutz - Argongas	•	•
Schließsystem	Elektronisches Schloss	•	•
Luftfiltersystem	Nachfüllbarer Aktivkohlefilter	•	OPT
Innenmaße	mm 370 x 440 x 1600	•	•

## VERSANDDATEN

Abmessungen mit Verpackung auf Palette

1000 x 800 x 2100 mm

Gewicht mit Verpackung auf Palette

160 kg

Umfang mit Verpackung auf Palette

1,7 m<sup>3</sup>

## LEGENDE

	Interne Lüfter aus
	Interne Lüfter an
	Geräuschpegel - Leq Schalldruckpegel (h 155 cm - d. 100 cm)
	Spannung
	Energieaufnahme
	Kältemittel
	Nettogewicht

	Vorhanden
	Nicht vorhanden / Daten nicht verfügbar
	Option
	Internes Volumen
	Netto Abmessungen
	Glas Tableare
	Benutzung



## TÜR-UND INNENAUSFÜHRUNG

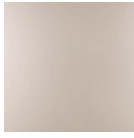
### TÜR MIT RAHMEN



### FULL-GLASS TÜR



### Aluminium eloxiert



AA12 - Nickel



AA13 - Gold



AA14 - Bronze Kupfer



AA25 - Schwarz satiniert

### TÜR-RAHMEN

### Aluminium lackiert

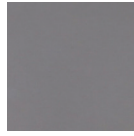


AV05 - Schwarz lackiert

### GLAS



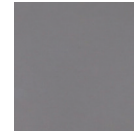
VC - Klarglas



VF - Rauchglas



VB - Bronze getöntes Glas



VF - Rauchglas

## ZENTRALE PANEELLE UND ABDECKUNG

### aluminium



AA01 - Silber eloxiert



AV05 - Schwarz lackiert

## INNEN-SEITENWÄNDE

### aluminium



AA01 - Silber eloxiert



AV05 - Schwarz lackiert

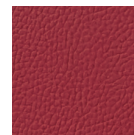
### Kunstleder



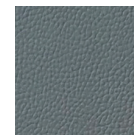
E10 - Weiss



E11 - Schwarz



E13 - Rot

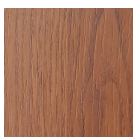


E12 - Grau



E14 - Bronze

### HPL



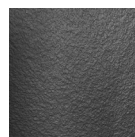
L20 - Kastanie



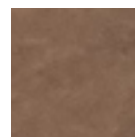
L21 - Teak Roble



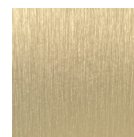
L22 - Wengé Loft



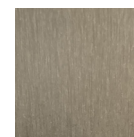
L30 - Zementmuster Schwarz



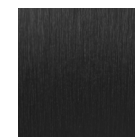
L42 - Corten



L51 - Satinierter Gold



L52 - satinierter Bronze



L53 - satinierter Schwarz

Es können verschiedene Oberflächenausführungen realisiert werden, darunter die Lackierung der Türprofile, die Pulverbeschichtung des Vitrinen-Innenraums sowie die Verkleidung der inneren Seitenwände in RAL-Farben oder mit edlen Oberflächen wie Kupfer, Bronze, Gold und Spiegel, in Kunstleder sowie in vielen weiteren Varianten. Für Kunden, die ein Höchstmaß an Individualisierung wünschen, bieten wir die Möglichkeit, exklusive Ausführungen auch außerhalb der Katalogauswahl zu realisieren. Ein dedizierter Service ermöglicht die Verwendung von ausgewählten oder direkt vom Kunden bereitgestellten Materialien.



## STEUERUNG TEMPERATURREGLER

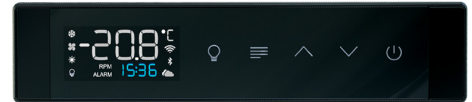


TEMPERATURREGLER DIGITAL  
(SERIENAUSSTATTUNG)

+



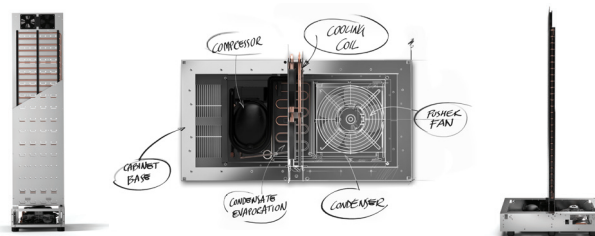
FERNSTEUERUNG  
(OPTION)



TOUCH TEMPERATURREGLER MIT FERNSTEUERUNG  
(OPTION)

Über den digitalen Temperaturregler können die Temperatur eingestellt, die Innenbelüftung aktiviert, das Licht eingeschaltet, der manuelle Abtauzyklus gestartet und die Betriebsparameter der Vitrine aufgerufen werden. Es ist möglich, ein Fernsteuerungssystem hinzuzufügen, das die Funktionalität des digitalen Temperaturreglers erweitert: Es ermöglicht die Anbindung der Vitrine an das WLAN-Netzwerk und erlaubt dem technischen Personal, Überprüfungen, Kontrollen und Wartungseingriffe aus der Ferne durchzuführen. Ein hochmodernes Verbindungssystem ermöglicht es unseren Technikern, Fernunterstützung zu leisten, unabhängig vom Standort des Produkts. Der Touch-Controller integriert alle oben genannten Funktionen und bietet zusätzlich eine dedizierte App für die vollständige Überwachung und Steuerung der Vitrine.

## PATENTIERTES ZENTRALKÜHLSYSTEM



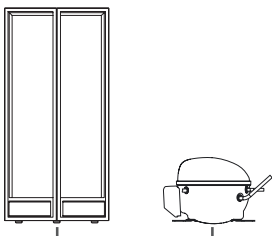
Dies stellt eine Revolution auf dem Gebiet der angewandten Thermodynamik dar. Es ist der weltweit erste Kühlschrank mit einer Verdampfeinheit im Zentrum des Kühlfachs, was ein perfektes thermisches Gleichgewicht garantiert. Der Verdampfer fungiert dabei gleichzeitig als Halterung. Alle Flaschen befinden sich im gleichen Abstand zur Kältequelle. Das belüftete Verflüssigungssystem mit Druckflügelgebläse ist im Sockel integriert.

## WIEDERBEFÜLLBARER AKTIVKOHLEFILTER



Ein regelmäßiger Austausch der Aktivkohle ist essenziell, um ein korrektes Mikroklima im Inneren der Vitrine aufrechterhalten, insbesondere wenn die Vitrine nicht häufig geöffnet wird. Der wiederbefüllbare Aktivkohlefilter ermöglicht einen einfachen Austausch der Kohle, ohne dass der gesamte Filter ersetzt werden muss. Die verbrauchte Aktivkohle kann über den Biomüll entsorgt werden. Eine Lösung im Zeichen maximaler ökologischer Nachhaltigkeit und einer erheblichen Kostenersparnis bei der Wartung der Vitrine.

## EXTERNER AGGREGAT



Das externe Aggregat sieht die Installation der Verflüssigereinheit außerhalb des Gerätestandorts vor. Die Vorteile eines externen Aggregats liegen in einem leiseren und diskreteren Betrieb des Kühlsystems, da die Geräuschentwicklung und die Abwärme des Kompressors innerhalb der Vitrine vermieden werden.



## ABMESSUNGEN ZUM EINBAU

Die folgenden Maße geben die erforderliche Größe der Nische an, um die Vitrinen entsprechend der Modulanzahl einbauen zu können.

Die Maße sind so angegeben, dass ein ausreichendes Spielvolumen für das Einsetzen rund um die Vitrine gewährleistet ist.

